

H=150mm

Reklaam	Reklaam	Reklaam
	<p>h=25mm</p> 	

Objekt: Riigitee 34 Kivilõvi - Varja km 5,017-5,712 lõigu ja Varja ristmiku rekonstrueerimine BIM

Tellijä: Transpordiamet

Valge 4, Tallinn, tel. +372 620 1200

Tööde teostaja: AS TREV-2 Grupp

Töö tegija projektijuh:

Deniss Murasko, tel. +372 512 6737

Liikluskorralduse eest vastutav isik:

Pavel Ivanov, tel. +372 5560 2386

Omaniku/valitsuse heakskiit teostav isik:

Teede Tehnokeskuse AS

Veiko Kurg, tel. +372 5303 0727

Tööde kestvus: 04.05.2026 - 07.10.2026

T34 KIVIÕLI-VARJA
TEE lõik SULETUD!
Alates: 04.05.2026
Kuni: 12.06.2026

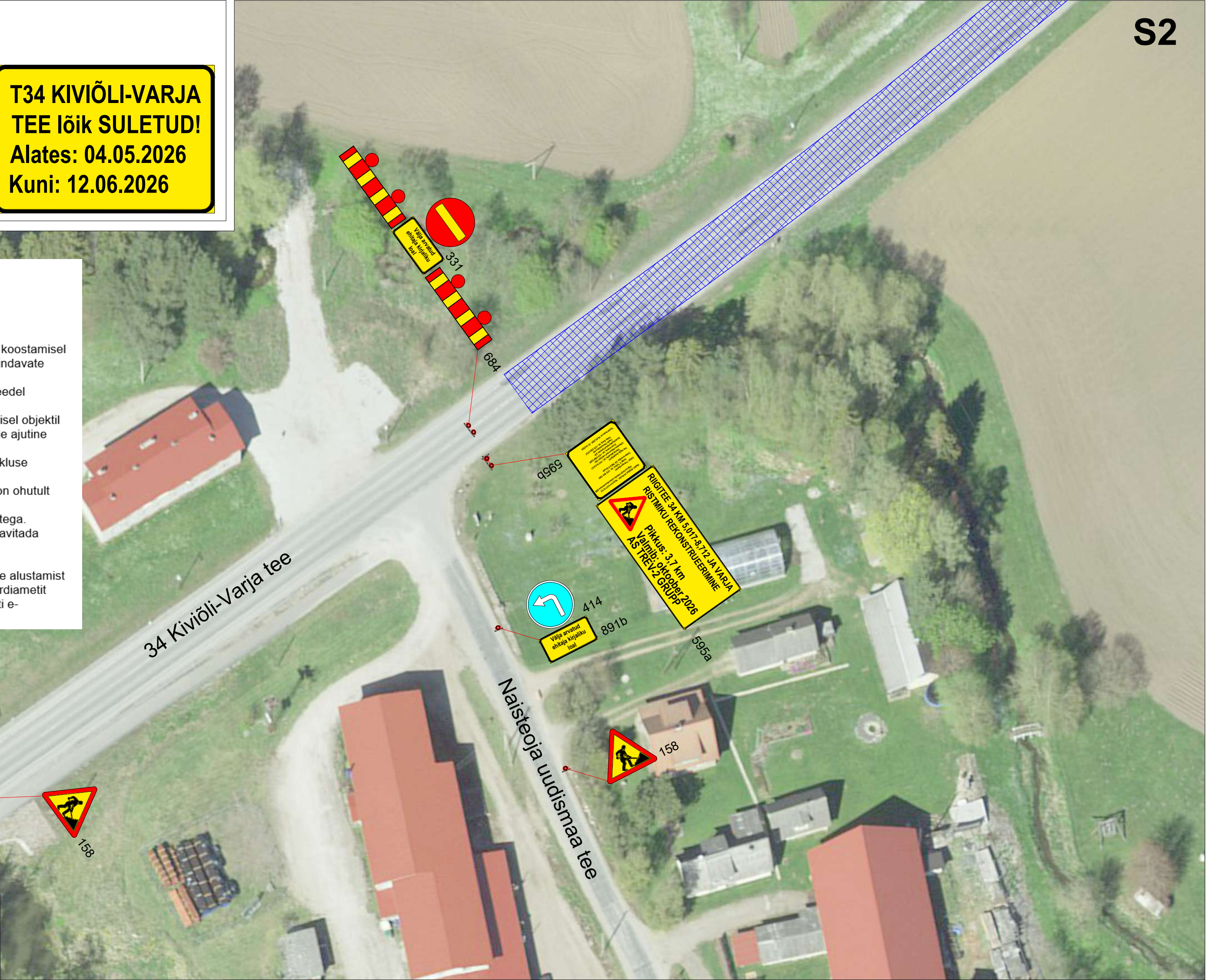
1. Ajutise liikluskorralduse projekt on kooskõlastatud eeldusel, et projekteerija on projekti koostamisel arvestanud kehtivate normidega, tegelike liiklustingimustega, teede mõõtmetega, teenindavate sõidukite näitajatega, olemasoleva liikluskorralduse ja liiklussagedusega.
2. Kooskõlastus kehtib ainult riigimaanteedel osas, liikluskorraldusvahendi linna- ja vallateedel kooskõlastada vastava kohaliku omavalitsusega.
3. Liikluskorraldusvahendid paigaldada juhindudes EVS 613 nõuetest. Liikluse korraldamisel objektid juhinduda määrusest „Nõuded ajutisele liikluskorraldusele“ nr 43 ja juhendist „Riigiteede ajutine liikluskorraldus“ MA 2018-009.
4. Paigaldatavad ajutised liiklusmärgid valmistada 2. klassi valgustpeegeldava kilega. Liikluse korraldamisel riigiteel kasutada 2. suurusgrupi liiklusmärke.
5. Piirangud ei tohi kesta kauem, olla kehtestatud varem või pikemale teelõigule kui see on ohutult võistluste läbiviimiseks vajalik.
6. Liikluse korraldamisel, sealjuures liikluse reguleerimisel arvestada liiklusseaduse nõuetega.
7. Liikluse ümbersuunamine kooskõlastada kohaliku omavalitsusega. Tee sulgemisest teavitada päästeteenistust ja politseid
8. Vähemalt 48 tundi enne tööde alustamist või liikluskorralduse muutmist teavitada liiklusihtimiskeskust e-post tmc@transpordiamet.ee või Vähemalt 48 tundi enne tööde alustamist või liikluskorralduse muutmist teavitada liikluspiairangutest ja tööde tegemisest Transpordiametit Tark Tee liikluspiairangute iseteeninduskeskkonnas, millele pääseb ligi Transpordiameti e-teeninduse kaudu.



KOOSKÖLASTATUD
 Taristu ehitamise ja korrashoiu osakond - Ida üksus
 Andrei Makarov – Ida–Viru liikluskorraldaja
 23. aprill 2026 a
 Tingimustel

1. Ajutise liikluskorralduse projekt on kooskõlastatud eeldusel, et projekteerija on projekt arvestanud kehtivate normidega, tegelike liiklustingimustega, teede mõõtmega, teeni sõidukite näitajatega, olemasoleva liikluskorralduse ja liiklussagedusega.
2. Kooskõlastus kehtib ainult riigimaantee osas, liikluskorraldusvahendi linna- ja vallate kooskõlastada vastava kohaliku omavalitsusega.
3. Liikluskorraldusvahendid paigaldada juhindudes EVS 613 nõuetest. Liikluse korraldam juhinduda määrusest „Nõuded ajutisele liikluskorraldusele“ nr 43 ja juhendist „Riigiteed liikluskorraldus“ MA 2018-009.
4. Paigaldatavad ajutised liikluskorraldusvahendid valmistada 2. klassi valgustpeegeldava kilega. Liikluskorraldamisel riigiteel kasutada 2. suurusgrupi liikluskorraldusvahendeid.
5. Piirangud ei tohi kesta kauem, olla kehtestatud varem või pikemale teelõigule kui see on vajalik läbiviimiseks vajalik.
6. Liikluse korraldamisel, sealjuures liikluse reguleerimisel arvestada liiklusseaduse nõuetega.
7. Liikluse ümbersuunamine kooskõlastada kohaliku omavalitsusega. Tee sulgemisest teavitada päasteenistust ja politseid
8. Vähemalt 48 tundi enne tööde alustamist või liikluskorralduse muutmist teavitada liiklusihtimiskeskust e-post tmc@transpordiamet.ee või Vähemalt 48 tundi enne tööde alustamist või liikluskorralduse muutmist teavitada liikluspriirangutest ja tööde tegemisest Transpordiameti Tark Tee liikluspriirangute iseteeninduskeskkonnas, millele pääseb ligi Transpordiameti iseteeninduse kaudu.

1. Riigitee 34 AKÖL: 1673 autot ööpäevas
Sõiduautod ja pakiautod (%) 99
2. Ajutised liiklusräiärid paigaldada vastavalt alaliste liiklusräiäride nõuetele, minimaalse kõrgusega 1,5 m.



Ajutise liiklusmärgi post

Veokite ümbersõit

Tellija: AS TREV-2 Grupp
Pavel Ivanov
tel: +372 5560 2386

Ajutise liikluskorraldusskeem

Aluskaart: Maa-amet 2024